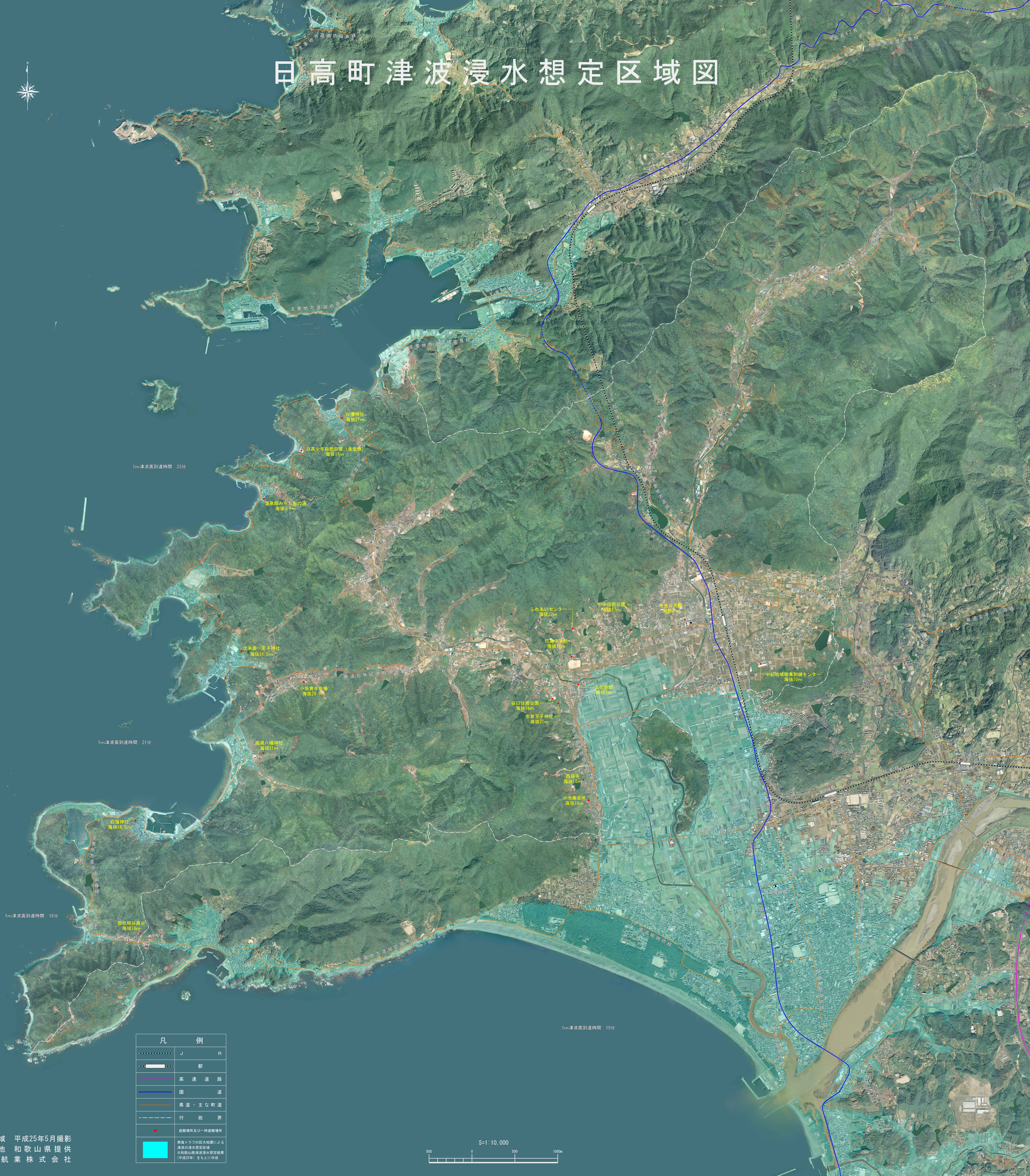


日高町津波浸水想定区域図



1m津波高到達時間：23分

1m津波高到達時間：21分

1m津波高到達時間：18分

1m津波高到達時間：19分

凡 例	
	J R
	駅
	高 速 道 路
	国 道
	県 道・主 な 町 道
	行 政 界
	避難場所及び一時避難場所
	南海トラフの巨大地震による津波の浸水想定区域 ※和歌山県津波浸水想定結果(平成25年)をもとに作成

