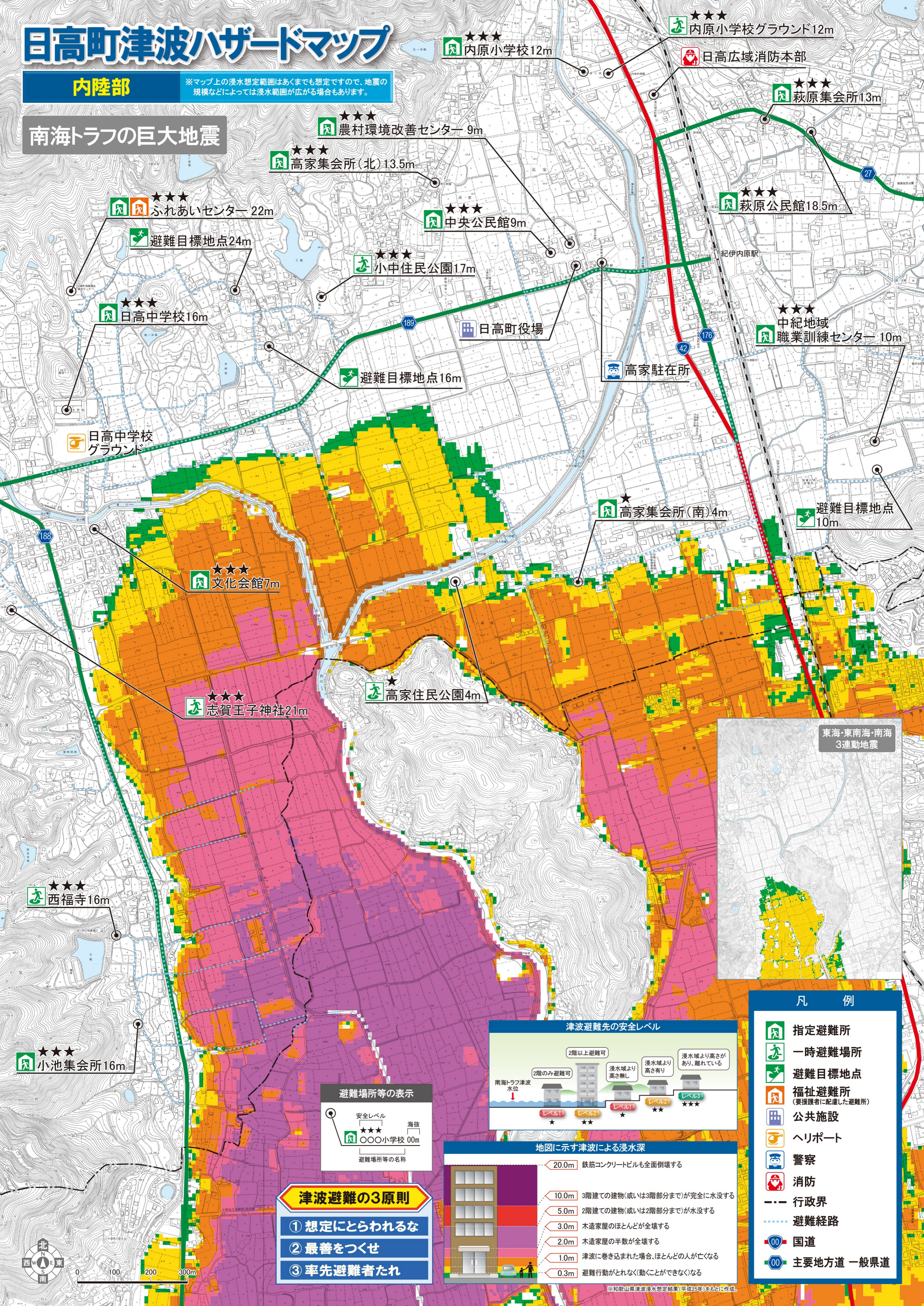


日高町津波ハザードマップ

内陸部

※マップ上の浸水想定範囲はあくまでも想定ですので、地震の規模などによっては浸水範囲が広がる場合もあります。

南海トラフの巨大地震



★★★ 内原小学校 12m

★★★ 内原小学校グラウンド 12m

日高広域消防本部

★★★ 萩原集会所 13m

★★★ 農村環境改善センター 9m

★★★ 高家集会所(北) 13.5m

★★★ 中央公民館 9m

★★★ 萩原公民館 18.5m

★★★ ふれあいセンター 22m

避難目標地点 24m

★★★ 小中住民公園 17m

★★★ 日高中学校 16m

避難目標地点 16m

高家駐在所

★★★ 中紀地域職業訓練センター 10m

日高中学校グラウンド

日高町役場

★ 高家集会所(南) 4m

避難目標地点 10m

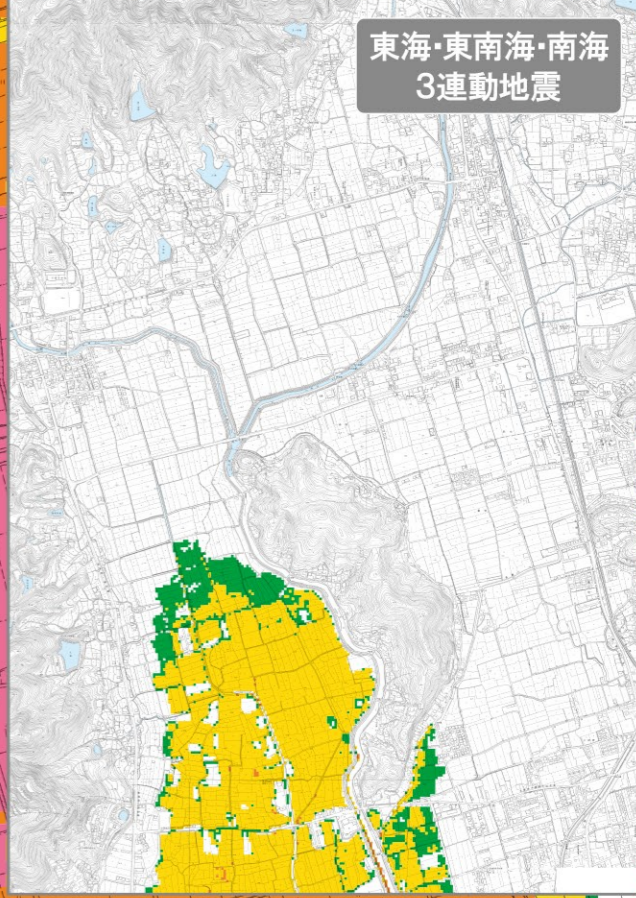
★★★ 文化会館 7m

★ 高家住民公園 4m

★★★ 志賀王子神社 21m

★★★ 西福寺 16m

★★★ 小池集会所 16m



東海・東南海・南海 3連動地震

避難場所等の表示

安全レベル

★★★ 000小学校 00m

避難場所等の名称

海拔

津波避難先の安全レベル

2階以上避難可

2階のみ避難可

浸水域より高さ無し

浸水域より高さ有り

浸水域より高さがあり、離れている

レベル1

レベル2

レベル3

★

★★

★★★

地図に示す津波による浸水深

20.0m 鉄筋コンクリートビルも全面倒壊する

10.0m 3階建ての建物(或いは3階部分まで)が完全に水没する

5.0m 2階建ての建物(或いは2階部分まで)が水没する

3.0m 木造家屋のほとんどが全壊する

2.0m 木造家屋の半数が全壊する

1.0m 津波に巻き込まれた場合、ほとんどの人が亡くなる

0.3m 避難行動がとれなく(動くことができなくなる)

津波避難の3原則

- ① 想定にとらわれるな
- ② 最善をつくせ
- ③ 率先避難者たれ

凡例

- 指定避難所
- 一時避難場所
- 避難目標地点
- 福祉避難所(要援護者に配慮した避難所)
- 公共施設
- ヘリポート
- 警察
- 消防
- 行政界
- 避難経路
- 国道
- 主要地方道 一般県道



※和歌山県津波浸水想定結果(平成25年)をもとに作成。