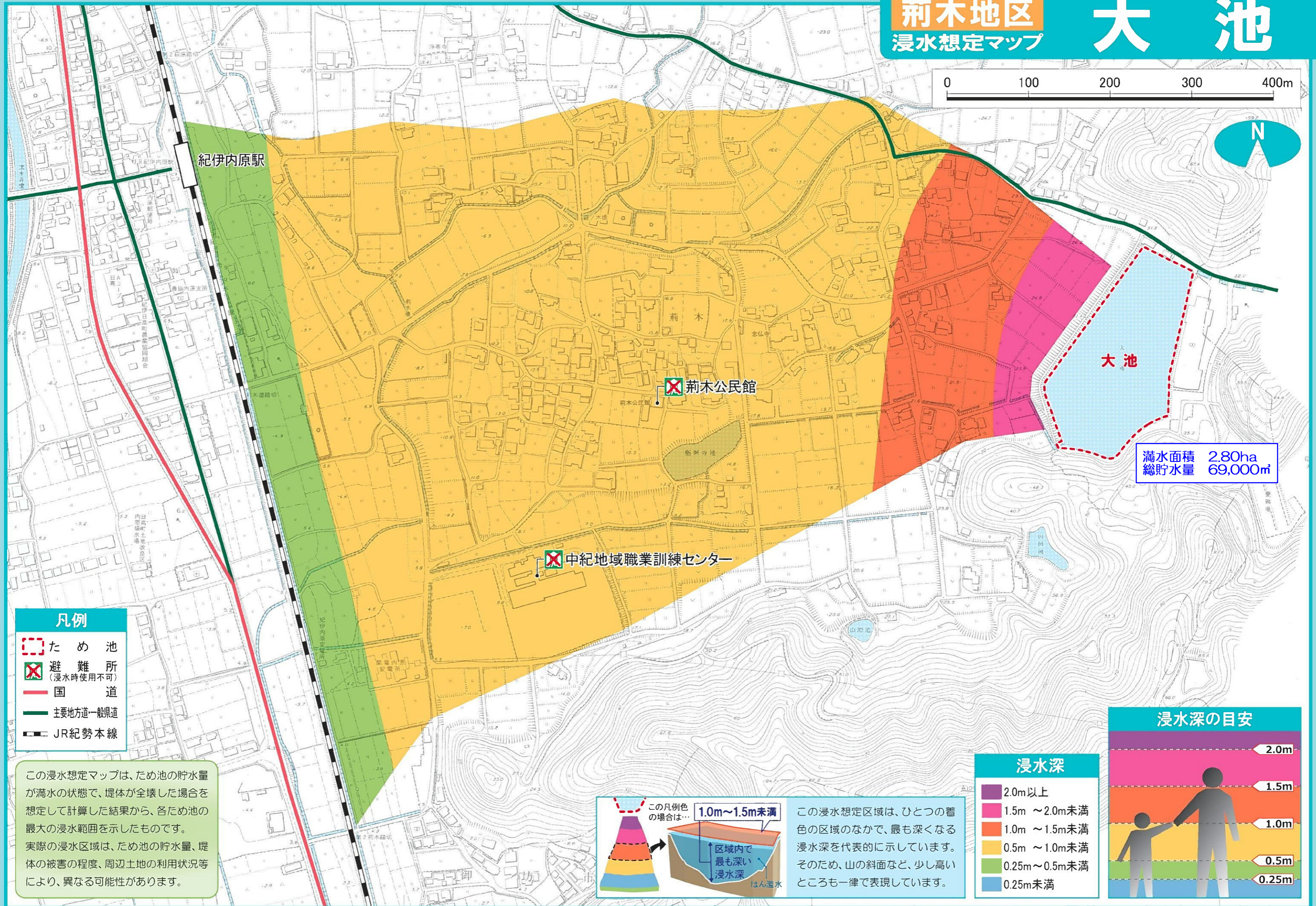


# 荊木地区 浸水想定マップ

# 大池

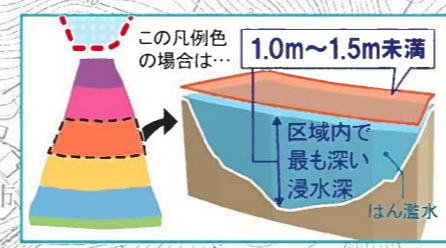


満水面積 2.80ha  
総貯水量 69,000m<sup>3</sup>

### 凡例

- ため池
- 避難所 (浸水時使用不可)
- 国道
- 主要地方道・一般県道
- JR紀勢本線

この浸水想定マップは、ため池の貯水量が満水の状態で、堤体が全壊した場合を想定して計算した結果から、各ため池の最大の浸水範囲を示したものです。実際の浸水区域は、ため池の貯水量、堤体の被害の程度、周辺土地の利用状況等により、異なる可能性があります。



この浸水想定区域は、ひとつの着色の区域のなかで、最も深くなる浸水深を代表的に示しています。そのため、山の斜面など、少し高いところも一律で表現しています。

### 浸水深

- 2.0m以上
- 1.5m ~ 2.0m未満
- 1.0m ~ 1.5m未満
- 0.5m ~ 1.0m未満
- 0.25m ~ 0.5m未満
- 0.25m未満

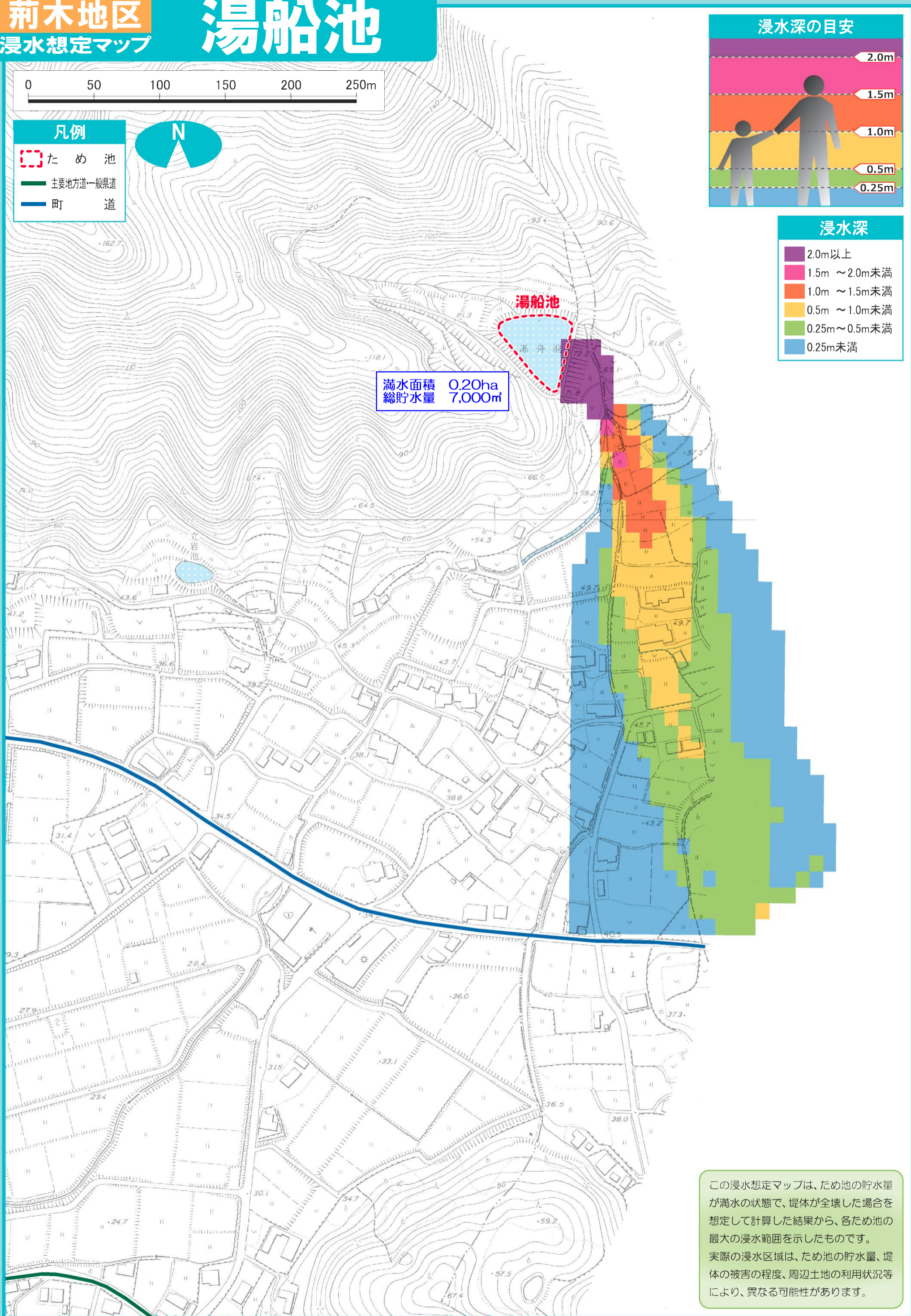
### 浸水深の目安



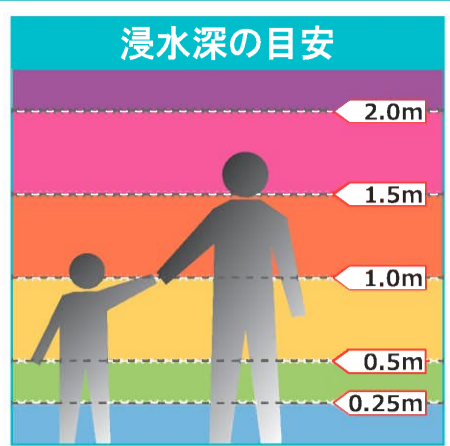
# 荊木地区 湯船池 浸水想定マップ



- 凡例**
- ため池
  - 主要地方道一般県道
  - 町道



満水面積 0.20ha  
総貯水量 7,000m<sup>3</sup>



- 浸水深**
- 2.0m以上
  - 1.5m ~ 2.0m未満
  - 1.0m ~ 1.5m未満
  - 0.5m ~ 1.0m未満
  - 0.25m ~ 0.5m未満
  - 0.25m未満

この浸水想定マップは、ため池の貯水量が満水の状態、堤体が全壊した場合を想定して計算した結果から、各ため池の最大の浸水範囲を示したものです。実際の浸水区域は、ため池の貯水量、堤体の被害の程度、周辺土地の利用状況等により、異なる可能性があります。

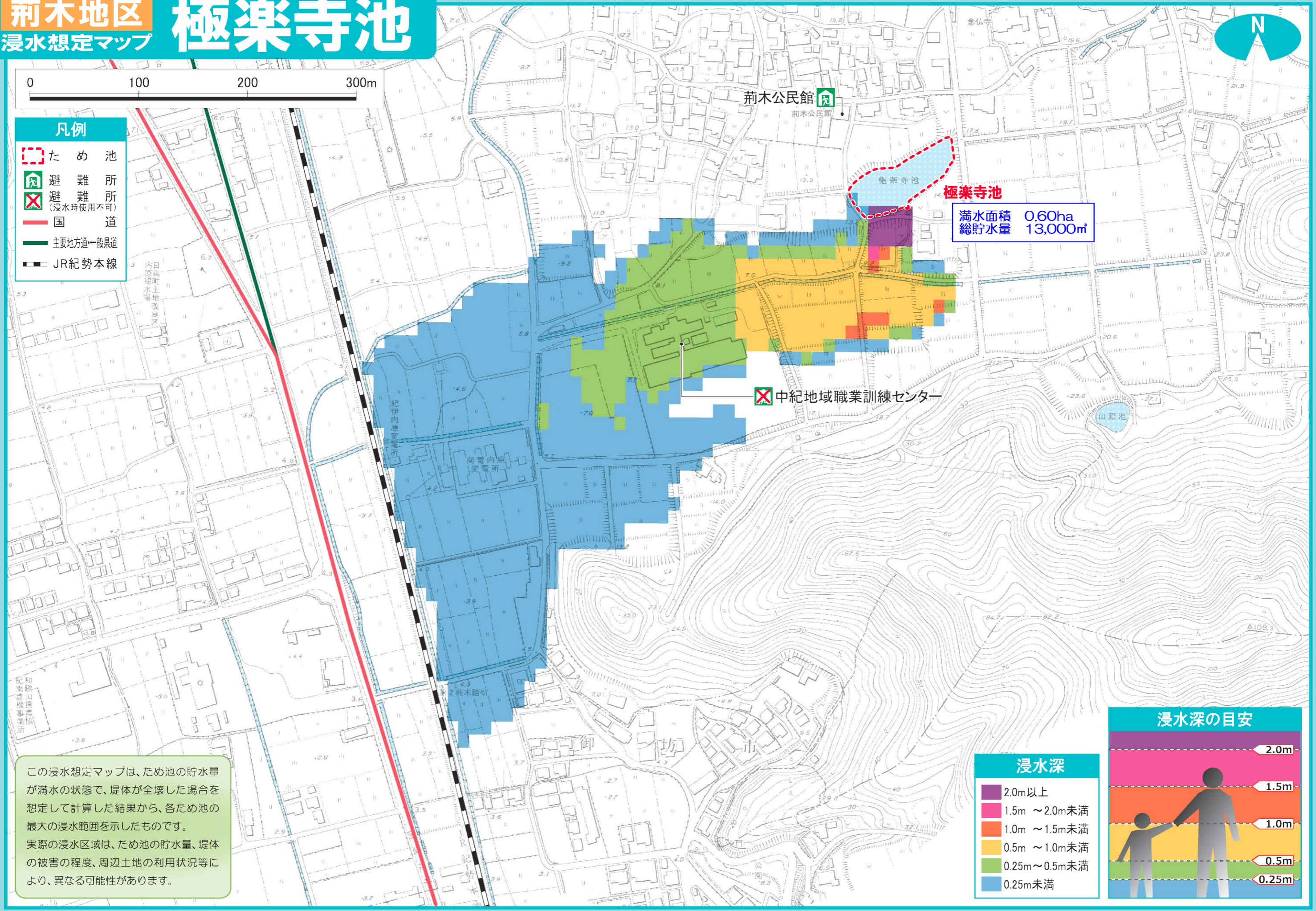


# 荊木地区 極楽寺池

## 浸水想定マップ



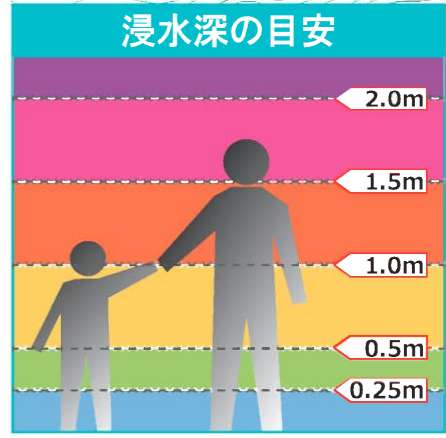
- 凡例**
- ため池
  - 避難所
  - 避難所 (浸水時使用不可)
  - 国道
  - 主要地方道・一般県道
  - JR紀勢本線



**極楽寺池**  
 満水面積 0.60ha  
 総貯水量 13,000m<sup>3</sup>

  中紀地域職業訓練センター

この浸水想定マップは、ため池の貯水量が満水の状態で、堤体が全壊した場合を想定して計算した結果から、各ため池の最大の浸水範囲を示したものです。実際の浸水区域は、ため池の貯水量、堤体の被害の程度、周辺土地の利用状況等により、異なる可能性があります。



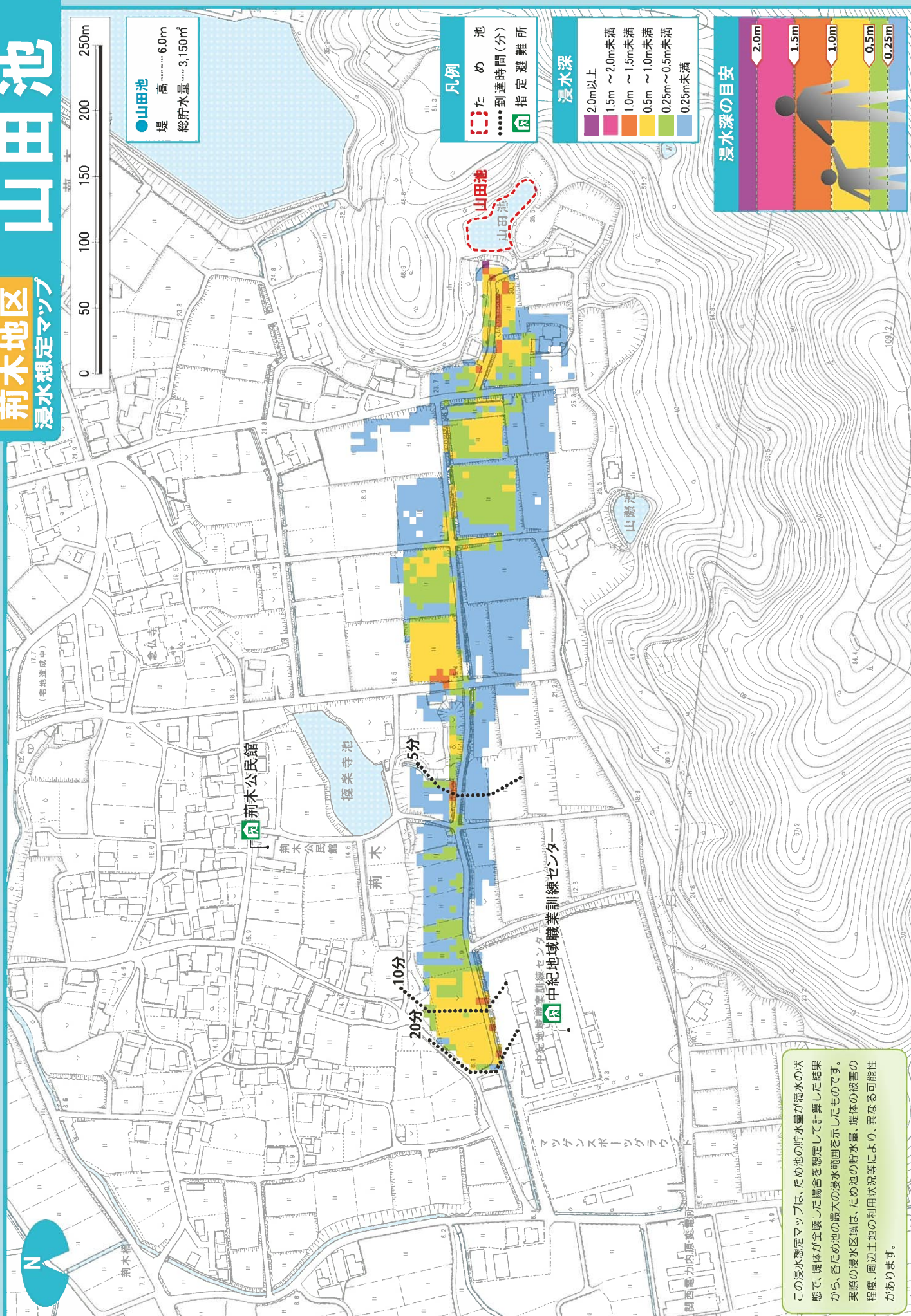
**浸水深**

2.0m以上
1.5m ~ 2.0m未満
1.0m ~ 1.5m未満
0.5m ~ 1.0m未満
0.25m ~ 0.5m未満
0.25m未満



# 山田池

## 荊木地区 浸水想定マップ



この浸水想定マップは、ため池の貯水量が満水の状態で、堤体が全壊した場合を想定して計算した結果から、各ため池の最大の浸水範囲を示したものです。実際の浸水区域は、ため池の貯水量、堤体の破害の程度、周辺土地の利用状況等により、異なる可能性があります。



# 山際池

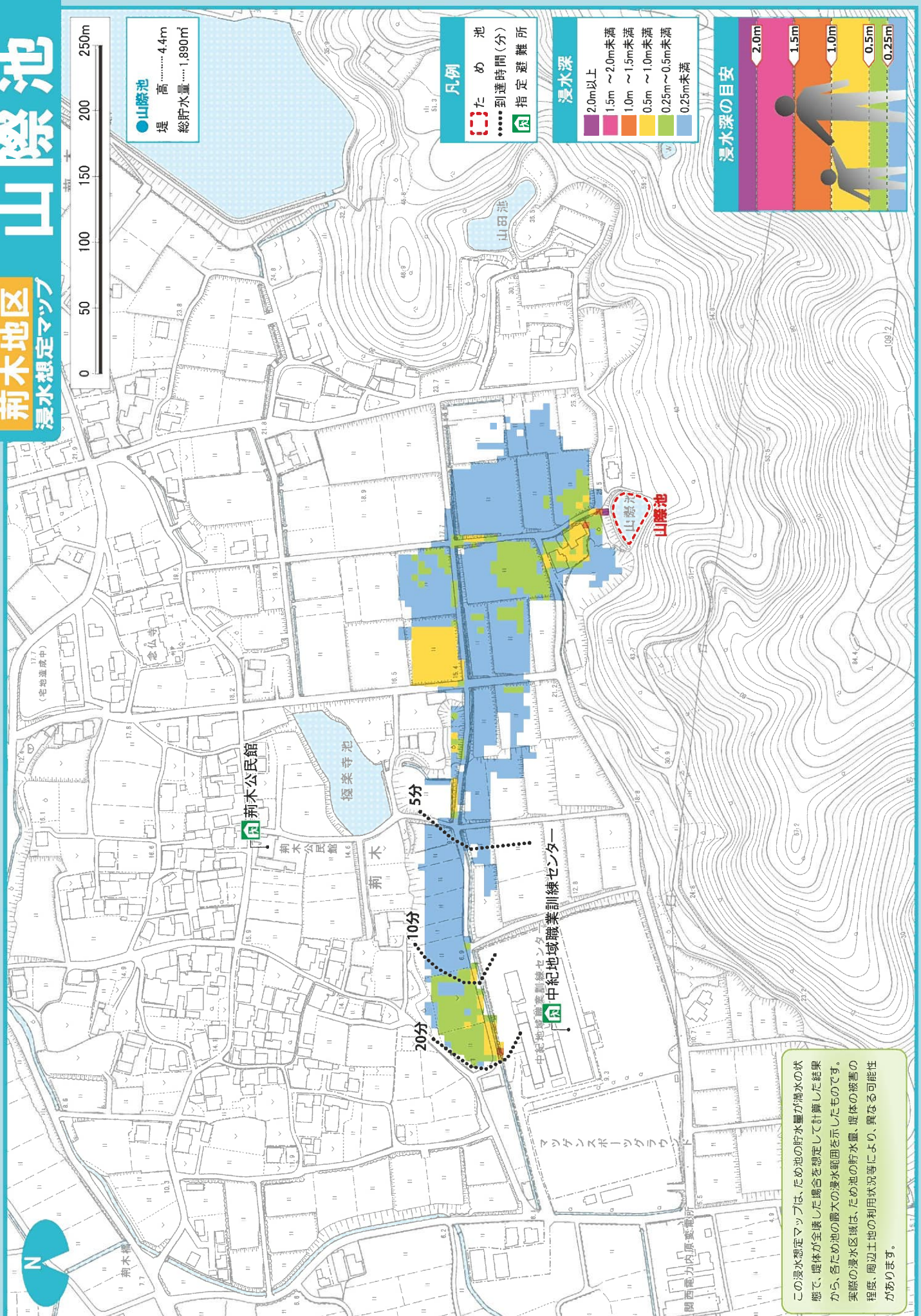
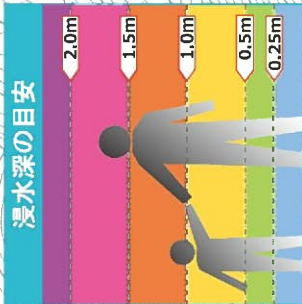
## 荆木地区 浸水想定マップ



●山際池  
堤 高……4.4m  
総貯水量……1,890m<sup>3</sup>

凡例  
 □ た め 池  
 ●●●●● 到達時間(分)  
 □ 指定避難所

浸水深  
 2.0m以上  
 1.5m ~ 2.0m未満  
 1.0m ~ 1.5m未満  
 0.5m ~ 1.0m未満  
 0.25m ~ 0.5m未満  
 0.25m未満



この浸水想定マップは、ため池の貯水量が満水の状態で、堤体が全壊した場合を想定して計算した結果から、各ため池の最大の浸水範囲を示したものです。実際の浸水区域は、ため池の貯水量、堤体の破害の程度、周辺土地の利用状況等により、異なる可能性があります。