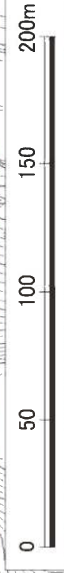
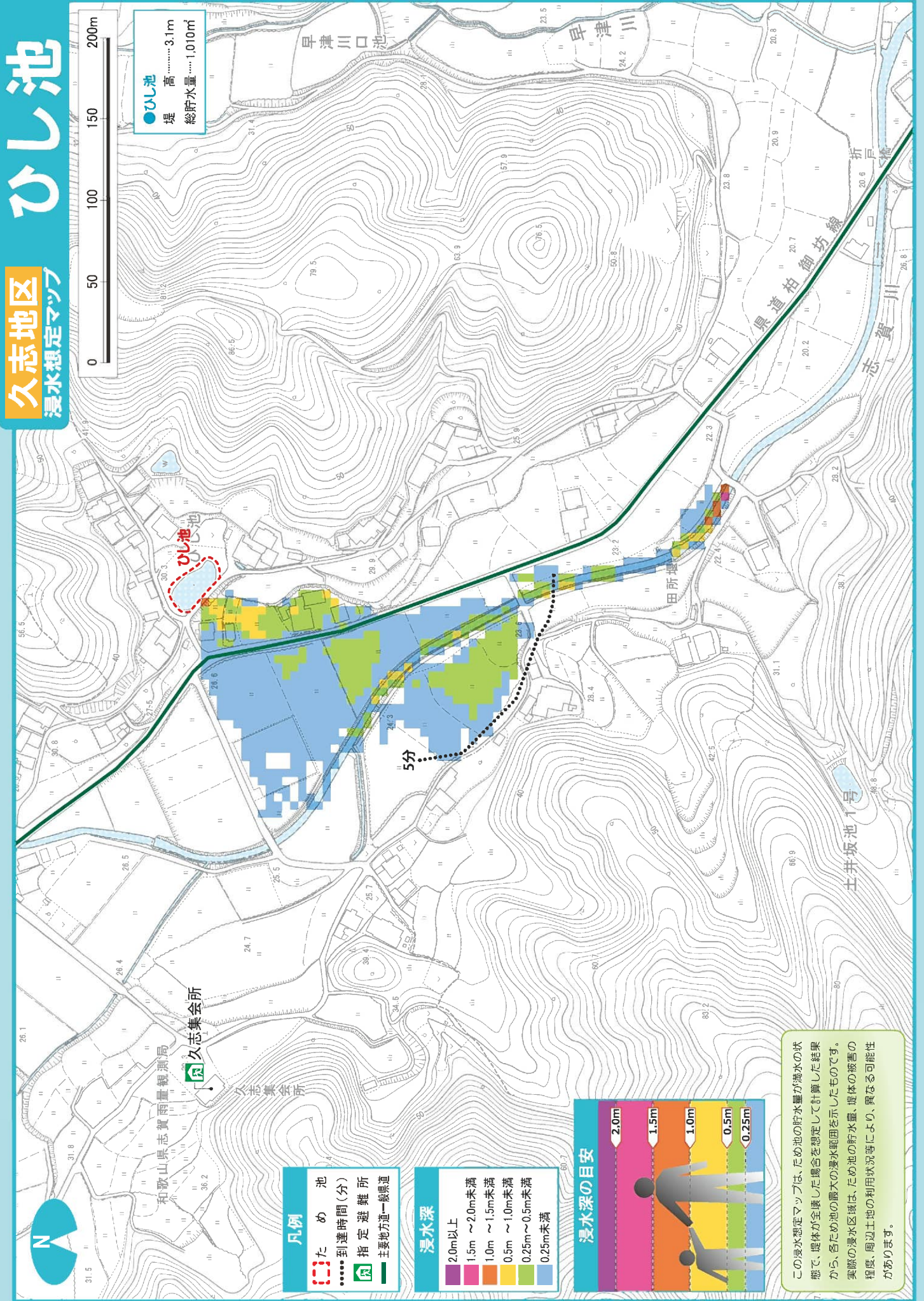


久志地区 浸水想定マップ



●ひし池
堤 高………3.1m
総貯水量……1,010m³



凡例

池

た 到達時間(分)

指定避難所

主要地方道一般県道

浸水深

2.0m以上

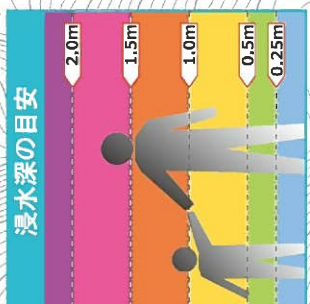
1.5m ~ 2.0m未滿

1.0m ~ 1.5m未滿

0.5m ~ 1.0m未滿

0.25m ~ 0.5m未滿

0.25m未滿



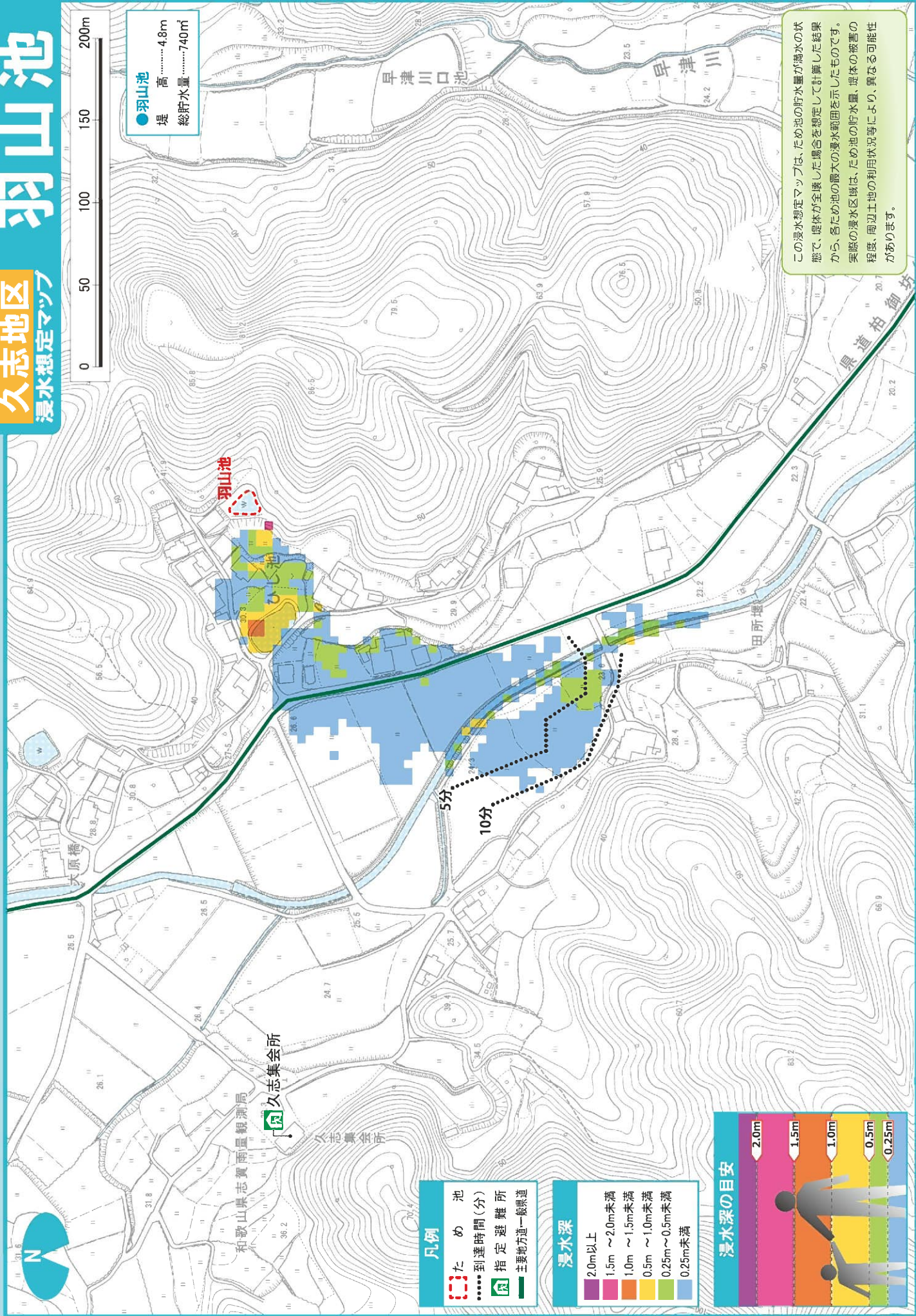
この浸水想定マップは、ため池の貯水量が満水の状態で、堤体が全壊した場合を想定して計算した結果から、各ため池の最大の浸水範囲を示したものです。実際の浸水区域は、ため池の貯水量、堤体の破害の程度、周辺土地の利用状況等により、異なる可能性があります。

久志地区 羽山池

浸水想定マップ

0 50 100 150 200m

●羽山池
堤 高.....4.8m
総貯水量.....740m³



この浸水想定マップは、ため池の貯水量が満水の状態で、堤体が全壊した場合を想定して計算した結果から、各ため池の最大の浸水範囲を示したものです。実際の浸水区域は、ため池の貯水量、堤体の破害の程度、周辺土地の利用状況等により、異なる可能性があります。

凡例

- 池
- た 到達時間(分)
- 指定避難所
- 主要地方道一般県道

浸水深

- 2.0m以上
- 1.5m ~ 2.0m未滿
- 1.0m ~ 1.5m未滿
- 0.5m ~ 1.0m未滿
- 0.25m ~ 0.5m未滿
- 0.25m未滿

浸水深の目安

- 2.0m
- 1.5m
- 1.0m
- 0.5m
- 0.25m



和歌山県志賀雨量観測局
久志集会所
久志集会所
久志集会所

早津川口池

早津川

県道 柏御坊

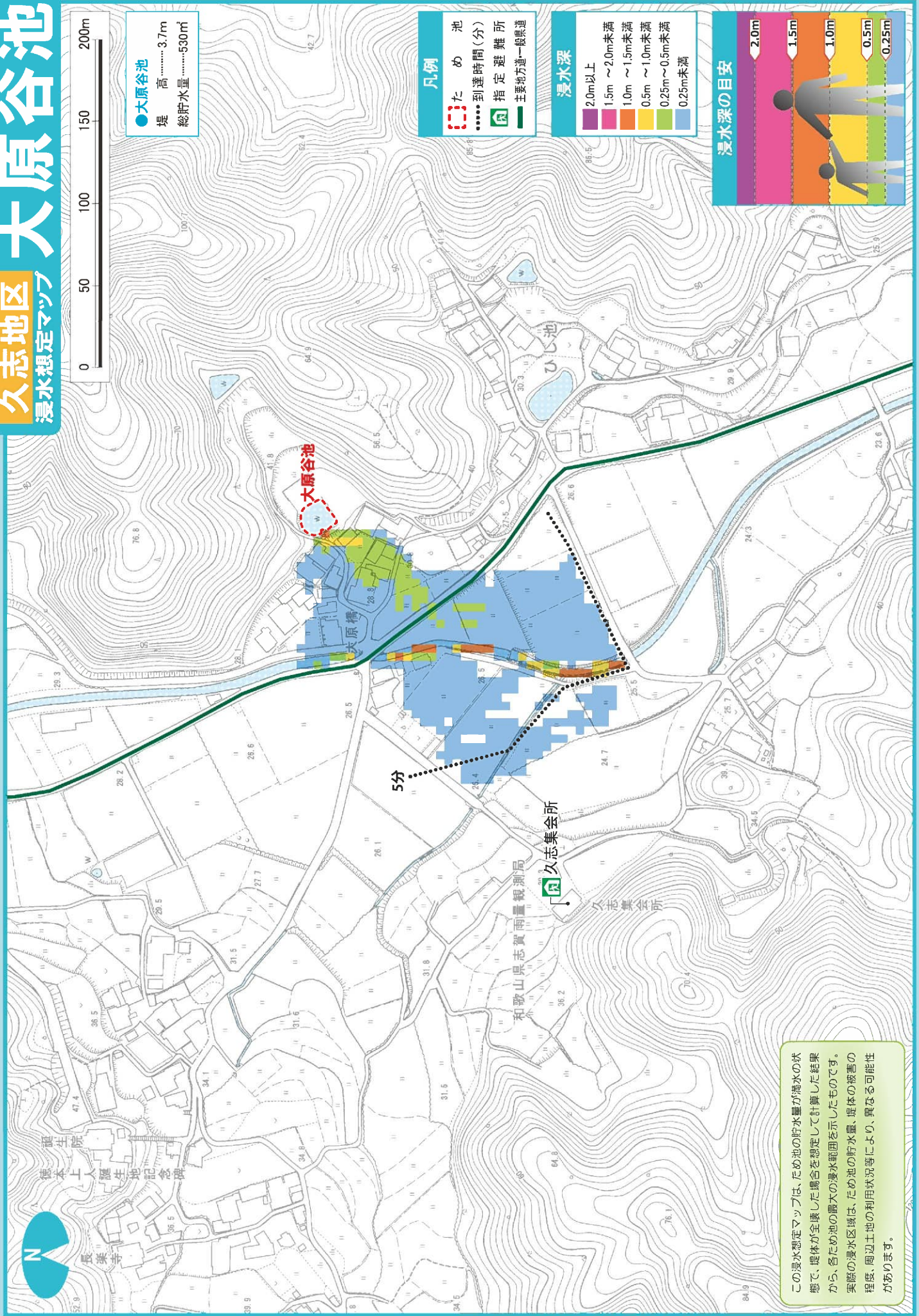
田所堰

5分

10分

久志地区 大原谷池

浸水想定マップ



この浸水想定マップは、ため池の貯水量が満水の状態で、堤体が全壊した場合を想定して計算した結果から、各ため池の最大の浸水範囲を示したものです。実際の浸水区域は、ため池の貯水量、堤体の破害の程度、周辺土地の利用状況等により、異なる可能性があります。