

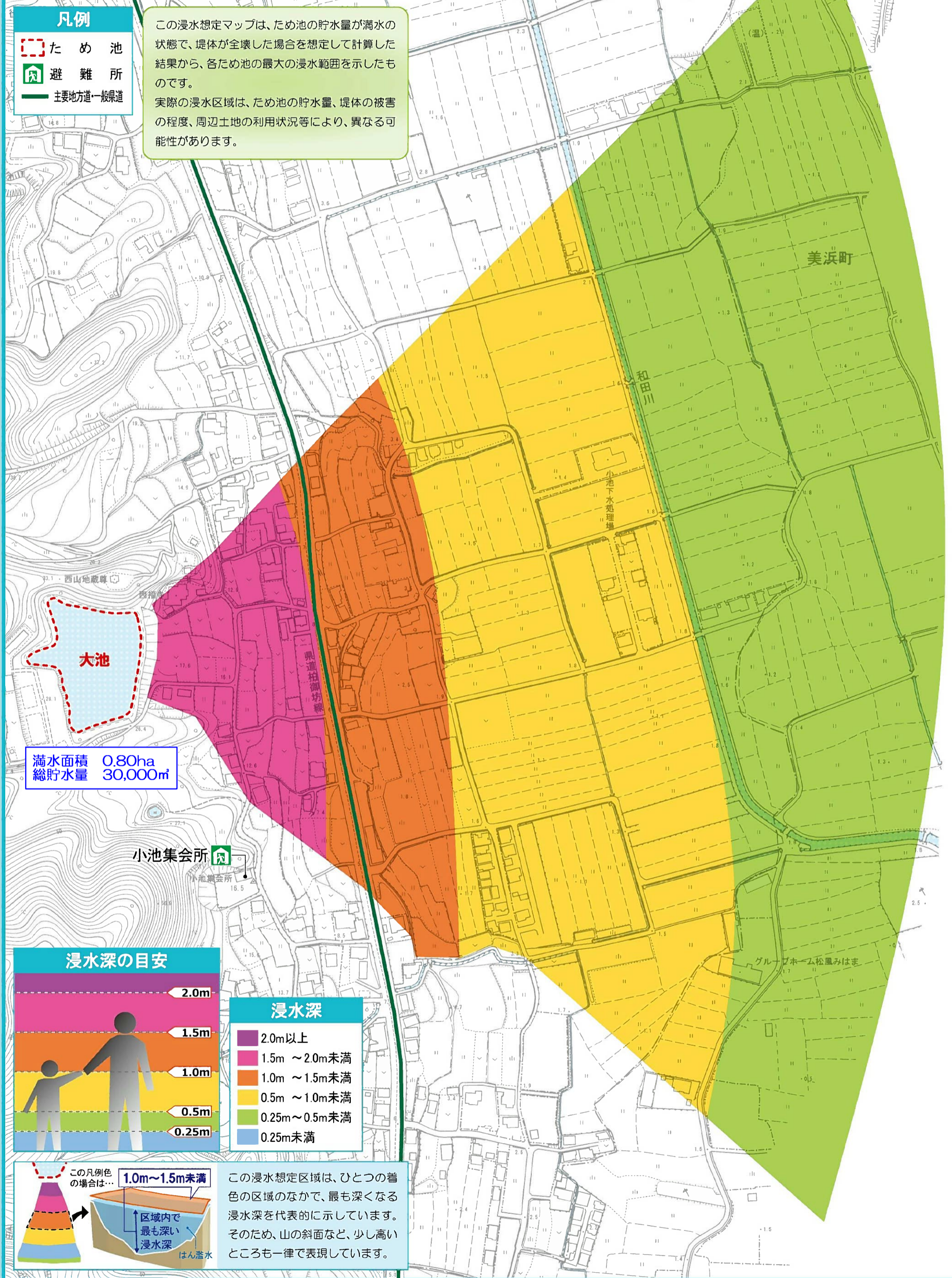
小池地区 大池 浸水想定マップ



凡例

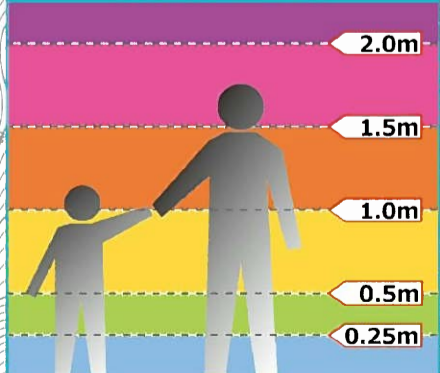
- た め 池
- 避 難 所
- 主要地方道・一般県道

この浸水想定マップは、ため池の貯水量が満水の状態で、堤体が全壊した場合を想定して計算した結果から、各ため池の最大の浸水範囲を示したものです。
 実際の浸水区域は、ため池の貯水量、堤体の被害の程度、周辺土地の利用状況等により、異なる可能性があります。

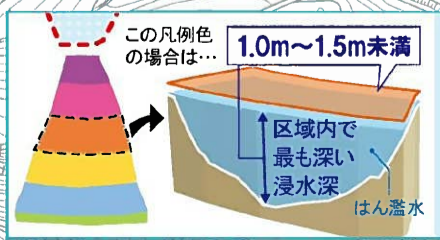


満水面積 0.80ha
 総貯水量 30,000m³

浸水深の目安

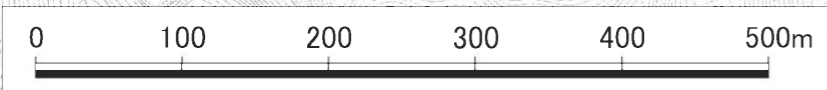


浸水深
2.0m以上
1.5m ~ 2.0m未満
1.0m ~ 1.5m未満
0.5m ~ 1.0m未満
0.25m ~ 0.5m未満
0.25m未満

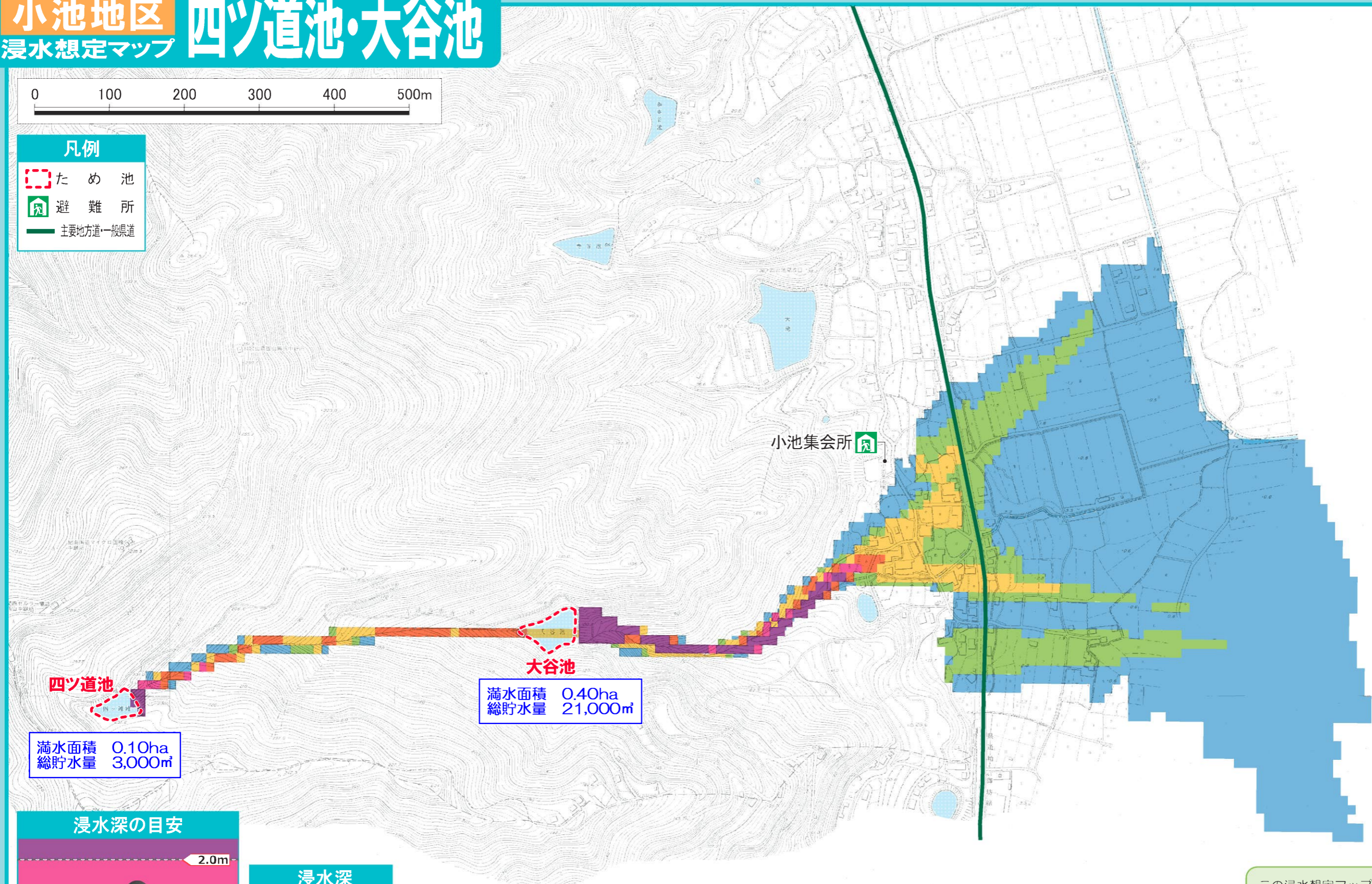


この浸水想定区域は、ひとつの着色の区域のなかで、最も深くなる浸水深を代表的に示しています。そのため、山の斜面など、少し高いところも一律で表現しています。

小池地区 四ツ道池・大谷池 浸水想定マップ



- 凡例**
- ため池
 - 避難所
 - 主要地方道・一般県道



美
浜
町

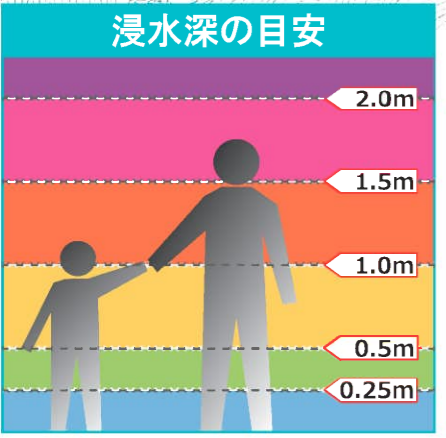
小池集会所

四ツ道池

大谷池

満水面積 0.10ha
総貯水量 3,000m³

満水面積 0.40ha
総貯水量 21,000m³



浸水深

	2.0m以上
	1.5m ~ 2.0m未満
	1.0m ~ 1.5m未満
	0.5m ~ 1.0m未満
	0.25m ~ 0.5m未満
	0.25m未満

この浸水想定マップは、ため池の貯水量が満水の状態、堤体が全壊した場合を想定して計算した結果から、各ため池の最大の浸水範囲を示したものです。実際の浸水区域は、ため池の貯水量、堤体の被害の程度、周辺土地の利用状況等により、異なる可能性があります。

美 浜 町

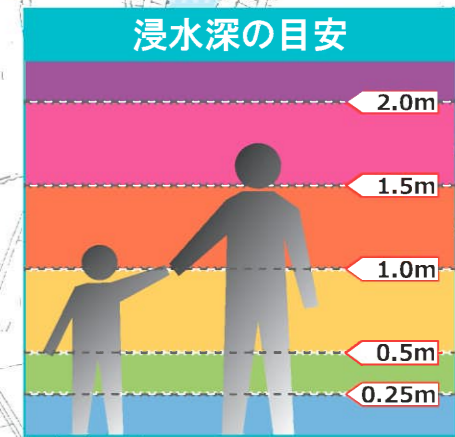
小池地区 寺谷池

浸水想定マップ



凡例

- た め 池 (Red dashed line)
- 主要地方道・一般県道 (Green solid line)



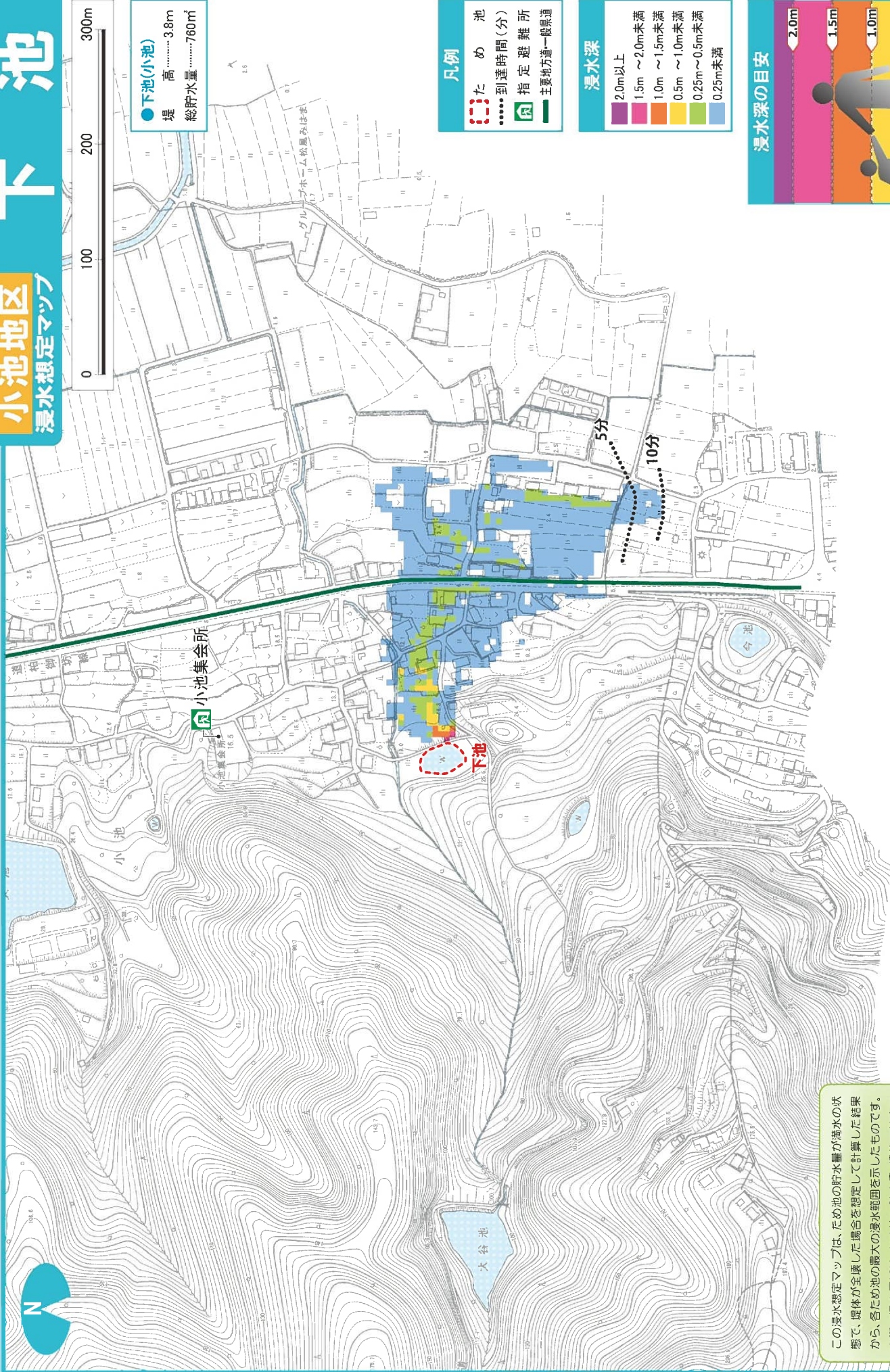
満水面積 0.30ha
 総貯水量 13,000m³



この浸水想定マップは、ため池の貯水量が満水の状態、堤体が全壊した場合を想定して計算した結果から、各ため池の最大の浸水範囲を示したものです。実際の浸水区域は、ため池の貯水量、堤体の被害の程度、周辺土地の利用状況等により、異なる可能性があります。

小池地区 浸水想定マップ

下池



● 下池(小池)
堤 高.....3.8m
総貯水量.....760m³

凡例
 □ た め 池
 到達時間(分)
 指定避難所
 主要地方道一般県道

浸水深
 2.0m以上
 1.5m ~ 2.0m未満
 1.0m ~ 1.5m未満
 0.5m ~ 1.0m未満
 0.25m ~ 0.5m未満
 0.25m未満

浸水深の目安
 2.0m
 1.5m
 1.0m
 0.5m
 0.25m

この浸水想定マップは、ため池の貯水量が満水の状態で、堤体が全壊した場合を想定して計算した結果から、各ため池の最大の浸水範囲を示したものです。実際の浸水区域は、ため池の貯水量、堤体の破害の程度、周辺土地の利用状況等により、異なる可能性があります。

小池地区 浸水想定マップ

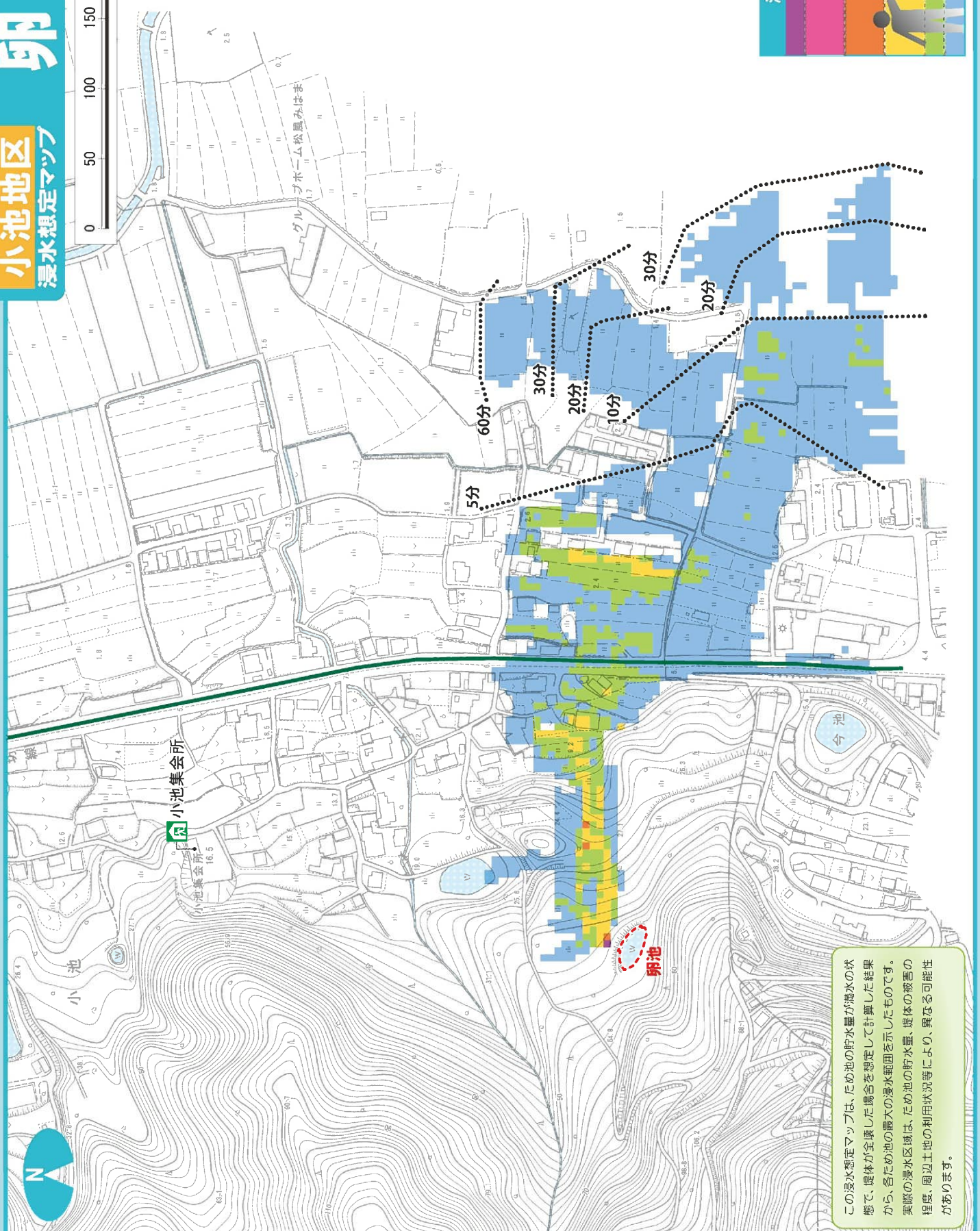
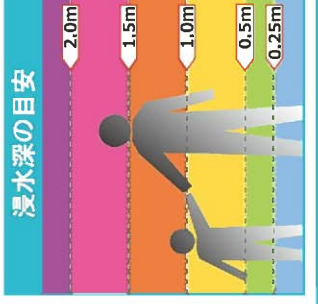
卵池



●卵池
堤高……6.8m
総貯水量……2,270㎡

凡例
 □た め 池
 ●●●●● 到達時間(分)
 □ 指定避難所
 — 主要地方道— 一般県道

浸水深
 2.0m以上
 1.5m ~ 2.0m未満
 1.0m ~ 1.5m未満
 0.5m ~ 1.0m未満
 0.25m ~ 0.5m未満
 0.25m未満



この浸水想定マップは、ため池の貯水量が満水の状態で、堤体が全壊した場合を想定して計算した結果から、各ため池の最大の浸水範囲を示したものです。実際の浸水区域は、ため池の貯水量、堤体の破害の程度、周辺土地の利用状況等により、異なる可能性があります。