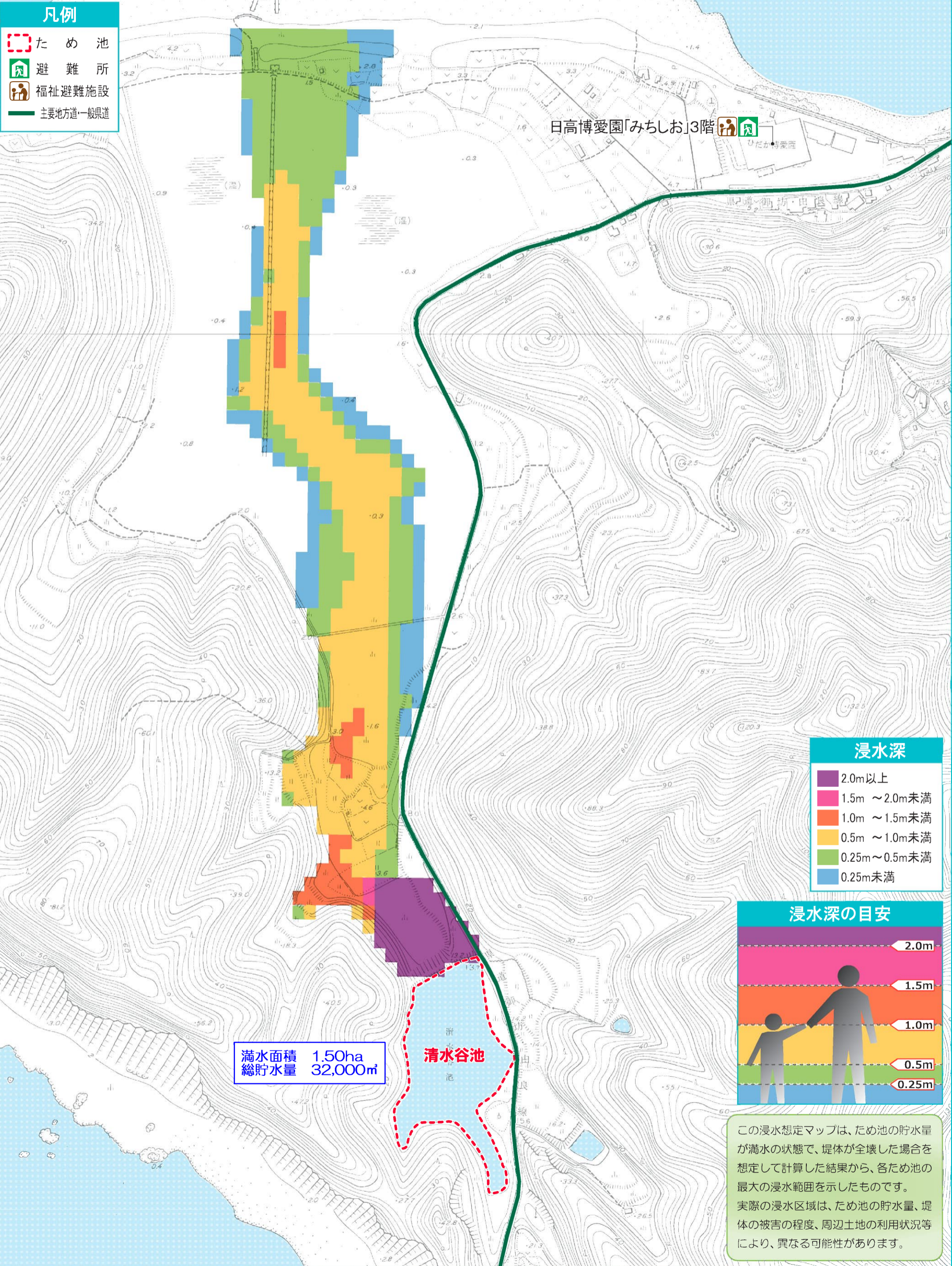


阿尾地区 清水谷池 浸水想定マップ



- 凡例**
- ため池
 - 避難所
 - 福祉避難施設
 - 主要地方道一般県道



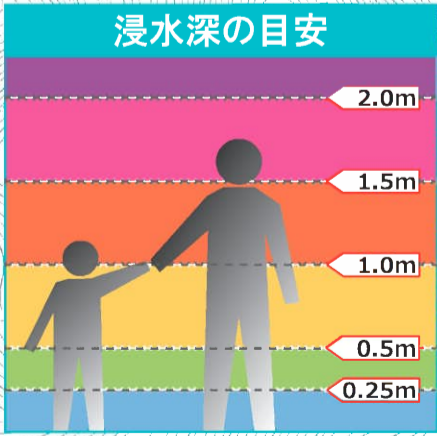
日高博愛園「みちしお」3階

満水面積 1.50ha
総貯水量 32,000m³

清水谷池

浸水深

	2.0m以上
	1.5m ~ 2.0m未満
	1.0m ~ 1.5m未満
	0.5m ~ 1.0m未満
	0.25m ~ 0.5m未満
	0.25m未満



この浸水想定マップは、ため池の貯水量が満水の状態で、堤体が全壊した場合を想定して計算した結果から、各ため池の最大の浸水範囲を示したものです。実際の浸水区域は、ため池の貯水量、堤体の被害の程度、周辺土地の利用状況等により、異なる可能性があります。