

医療受給者証の 更新手続きについて



◆ 老人医療費受給者証 ◆ 身重度心身障害児者 医療費受給者証

右記の各種医療受給者証の有効期限が7月31日までとなっております。お確かめのうえ、更新手続きをお願いします。
※7月中旬に役場から更新の案内をお送りします。

【お問い合わせ先】
・老人医療費受給者証については
いきいき長寿課

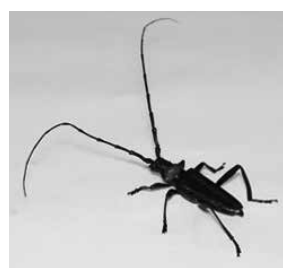
(☎03・3807)
・重度心身障害児者医療費受給者証については
子育て福祉健康課
(☎03・3801)

クビアカツヤカミキリに ご注意ください!

近年、外国から侵入したクビアカツヤカミキリの発生が日本各地で問題となっております。クビアカツヤカミキリは、幼虫がさくらやうめ、ももなどの樹木の中に入り込み、木の内部を食い荒らしてしまう特定外来生物です。加害された木は枯死等の被害が出る恐れがあります。果樹園やさくらでフランス(幼虫の糞と木くずが混ざった物)を発見したら次のお問い合わせ先まで連絡をお願いします。

【お問い合わせ先】
日高町役場 産業建設課
(☎63・3804)

日高振興局 農業水産振興課
(☎24・2930)



放送大学10月入学生 を募集します

放送大学は、10月入学の学生を募集しています。
心理学・福祉・経済・歴史・文学・情報・自然科学など、約300の幅広い授業科目があり、1科目から学ぶことができます。全国に学習センターが設置されており、サークル活動などの学生交流も行われています。

【資料請求・お問い合わせ先】
放送大学和歌山学習センター
(☎073・431・0360)

ひきこもり支援について

ひきこもりの人のための居場所提供や、個性的なおじいちゃん先生による個別相談、年間数回のイベントなどを実施しています。居場所では、世間話やトランプやジエンガなどのゲームで遊

サマージャンボ7億円

(1等5億円・前後賞各1億円合わせて)

サマージャンボミニ3千万円

(1等3千万円)

この宝くじの収益金は市町村の明るく住みよいまちづくりに使われます。

★宝くじの購入は和歌山県内で★ 各1枚 300円

7月5日(火)の2種類同時発売!

発売期間 7/5(火)~8/5(金)

公益財団法人和歌山県市町村振興協会

んだり、好きなことをして過してもらっています。何もしなくてもOK。ご家族と一緒に来ていただいてもかまいません。
メンタルサポーターや他の利用者と一緒に楽しみませんか!
活動日 毎週火曜日~水曜日
定休日 日曜日・月曜日・祝日
活動時間 13時~17時
住所 美浜町和田1131-2
【お問い合わせ先】
NPO法人ヴィダ・リブレ
(☎080・149005297)

令和4年度 ひきこもりサポート事業

第1回 ひきこもり回復支援のための研修会

ひきこもり支援の第一歩 ～いかに支援につなげるか～

ひきこもり者支援の現場からの話の後、当事者や家族、支援者でシンポジウム形式で意見交換をします。参加者との意見交換もあります。

日 時：令和4年7月29日(金)
14:00～16:00

場 所：美浜町地域福祉センター
美浜町和田1138-326

対 象 者：誰でもご参加ください

定 員：50名

申し込み方法：お電話かメールでの申し込みになります

お申し込み先

NPO法人ヴィダ・リブレ

T E L : 080-1490-5927

E-mail : vidalibre.amigo@gmail.com

参加費
無料



【主 催】：NPO法人ヴィダ・リブレ